

A high-speed photograph of water splashing, creating numerous bubbles and droplets, set against a light grey background. The water is captured in mid-air, with some droplets appearing to be falling from the top right towards the bottom left.

# DS DIESSE

FLUID CONTROL



Product origin  
Design & Manufacturing  
**ITALY**



## L'AZIENDA / COMPANY



Nata nel 1990 da persone con lunga esperienza imprenditoriale nel settore, nel tempo DIESSE ha saputo realizzare propri brevetti ed evolversi nel campo degli strumenti per la misurazione di fluidi inserendosi tra i principali produttori di indicatori di livello.

L'azienda garantisce prodotti di alta qualità, termini di consegna unici, una grande flessibilità e particolare attenzione alla soddisfazione del cliente attraverso la ricerca di soluzioni innovative e produzioni personalizzate in base a esigenze specifiche.

I prodotti sono realizzati con componenti esclusivamente di origine Italiana o Europea, certificati in accordo ai principali standard internazionali ed esportati in tutto il mondo attraverso una rete fidelizzata di distributori e clienti.

*Born in 1990 from the experience of persons who had been working in this field since many years, DIESSE has successfully developed its know-how in the fluids measuring instruments sector and has registered own patents.*

*Today the company is one of the most well-known level gauge manufacturers in the business and offers a high service performance ensuring high product quality and flexibility, unique and reliable delivery terms, customer care through research of innovative and personalized/tailor made solutions.*

*Diesse level gauges are manufactured with selected Italian/ European-only components and certified in accordance with major international standards and are exported worldwide through fidelized Distributors and Customers.*

TUTTI I PRODOTTI, I COMPONENTI E GLI ACCESSORI DIESSE SONO ESCLUSIVAMENTE DI ORIGINE ITALIANA O EUROPEA. CONTROLLATI E COLLAUDATI SINGOLARMENTE SECONDO QUANTO PREVISTO DALLE PROCEDURE DI QUALITÀ AZIENDALI E DELLE VIGENTI NORMATIVE DI SETTORE.

ALL DIESSE PRODUCTS, COMPONENTS AND ACCESSORIES ARE ITALIAN or EUROPEAN ORIGIN. THEY ARE INDIVIDUALLY CHECKED AND TESTED IN ACCORDANCE WITH THE COMPANY QUALITY PROCEDURES AND THE INDUSTRY REGULATIONS CURRENTLY IN EFFECT.



## I PRODOTTI / PRODUCTS

I nostri prodotti offrono ampie possibilità di utilizzo. Dall'installazione in impianti industriali di ogni genere, nei settori navale, petrolifero e offshore, a quella sui generatori di vapore o nel settore ambientale.

La gamma comprende :

- **INDICATORI DI LIVELLI A VETRO**
- **INDICATORI DI LIVELLO MAGNETICI**

per installazione in aree classificate (ATEX)  
per applicazioni navali con approvazione LLOYD'S Register

- **VALVOLE DI SCARICO RAPIDO A LEVA O CON ATTUATORE PNEUMATICO**
- **RUBINETTI A MASCHIO CILINDRICO**
- **RUBINETTI A SPILLO**
- **SERPENTINE**

Si effettuano realizzazioni su richiesta per esigenze specifiche

*DIESSE products are suitable for a wide range of applications in industrial plants, gas and oil, offshore industry or shipbuilding and in boilers or environment field.*

*The range of measuring instruments includes:*

- **GLASS LEVEL GAUGES**
- **MAGNETIC LEVEL GAUGES**

*for installation in classified areas (ATEX)  
for marine/ship applications approved by LLOYD'S Register*

- **BLOW DOWN VALVES WITH HANDWHEEL OR PNEUMATIC ACTUATOR**
- **CYLINDRICAL PLUG COCKS**
- **NEEDLE VALVES**
- **COILS**

*Special tailor-made/design products are realized on request*





## INDICATORI DI LIVELLO A RIFLESSIONE

La gamma comprende indicatori adatti ad una classe di pressione da PN10 a PN250 che trovano la più ampia applicazione in vari processi industriali.

L'utilizzo è consigliato:

- per avere una chiara e facile lettura
- quando si vogliono garantire bassi costi di acquisto e manutenzione

## REFLEX LEVEL GAUGES

The product line includes level gauges suitable for pressure ratings from PN10 to PN250 and a huge number of industrial process applications.

This type of gauge is recommended:

- for taking clear and simple readings
- if you are looking for an inexpensive gauge which will also save you money on maintenance costs

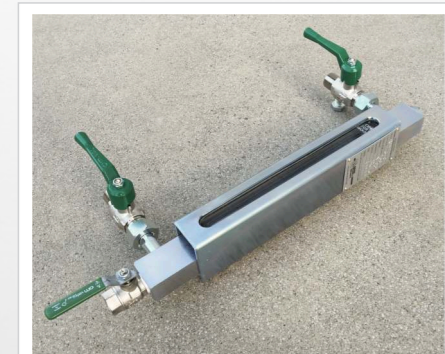
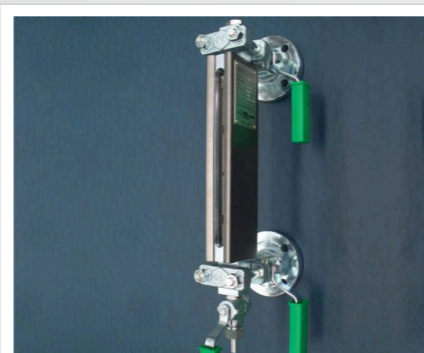
girevole con pareti laterali  
rotating execution with lateral covers



con asta graduata  
with calibrated scale



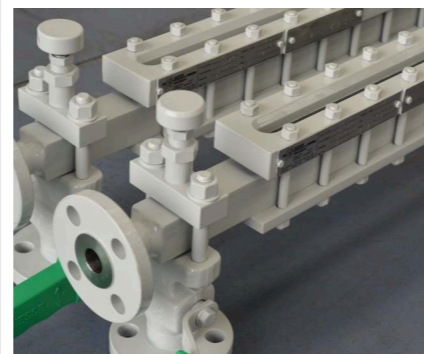
a interasse fisso con spalle  
fixed distance execution with covers



con rubinetti a sfera  
with ball valves



per applicazioni navali  
for naval application



con verniciatura per particolari condizioni ambientali  
offshore/particular environmental conditions



## INDICATORI DI LIVELLO A TRASPARENZA

E' il più adatto all'utilizzo nei casi in cui l'applicazione richiede la protezione del cristallo dall'azione corrosiva del fluido e dalle alte temperature.

Al fine di favorire la visibilità in condizioni particolari di utilizzo, l'indicatore a trasparenza può essere dotato di un illuminatore posizionato dietro il corpo del livello.

La gamma comprende indicatori adatti ad una classe di pressione da PN10 a PN250 che trovano la più ampia applicazione in vari processi industriali.

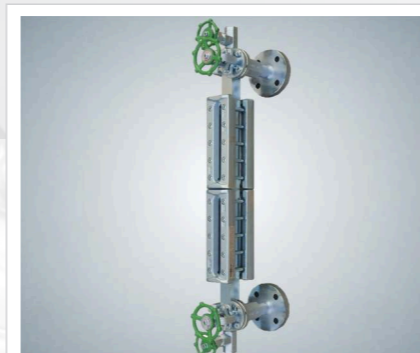
## TRANSPARENT LEVEL GAUGES

The transparent level gauge is particularly recommended for applications where the glass needs to be protected from corrosive fluids and high temperatures.

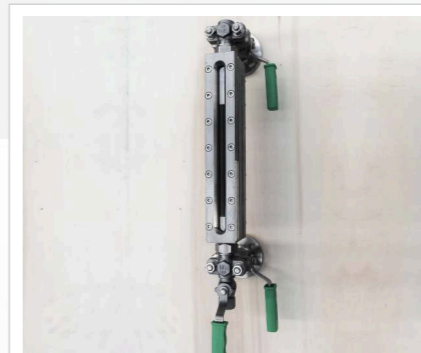
A lamp can also be fitted behind the gauge to improve visibility in special operating conditions.

The product line includes level gauges suitable for pressure ratings from PN10 to PN250 and a huge number of industrial process applications.

a interasse fisso con valvole a globo  
fixed distance with globe valves



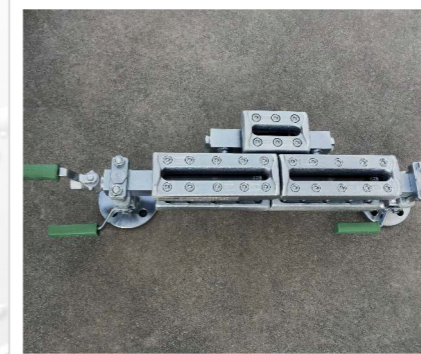
con tubetti rettificati  
with grinded pipes



interasse fisso  
fixed distance



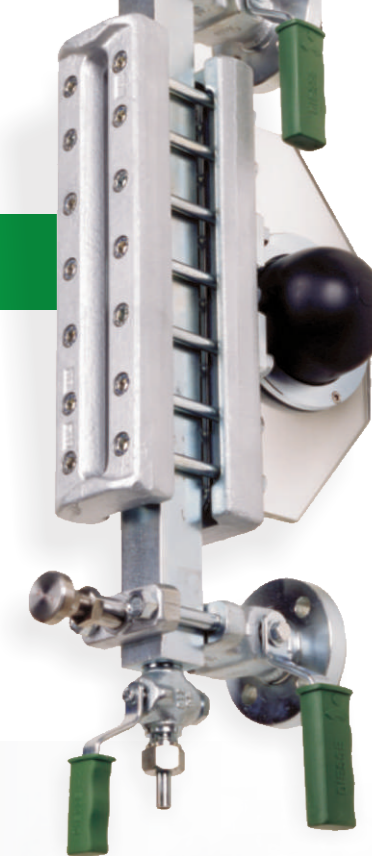
alta pressione - PN250  
high pressure - PN250



a visibilità continua  
continuous reading



con illuminatore  
with illumination lamp



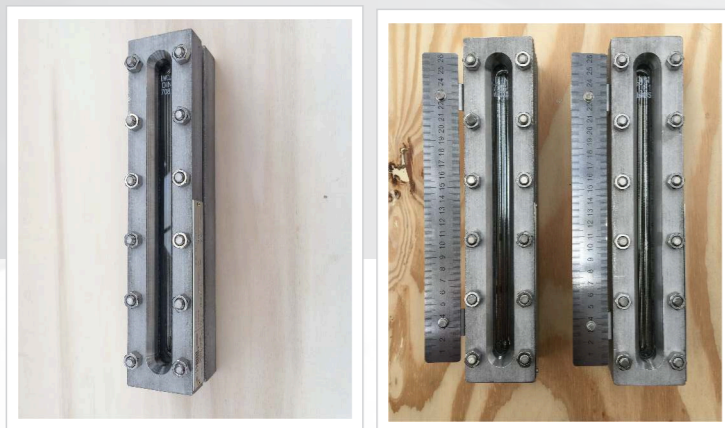


## INDICATORI DI LIVELLO A SALDARE

Questo tipo di indicatore è fabbricato per diventare parte integrante del serbatoio.

### WELD ON LEVEL GAUGES

*This type of level gauge is designed to be welded on to the tank and withstand the pressure inside it.*



## INDICATORI DI LIVELLO CON TUBO DI VETRO

L'indicatore con tubo di vetro rappresenta una valida alternativa economica utilizzabile per individuare il livello di un fluido posto all'interno di un serbatoio non pressurizzato e contenente fluidi non pericolosi o chimicamente aggressivi.

### LEVEL GAUGE WITH GLASS TUBE

*Level gauges with a glass tube are an inexpensive but valid option for checking the level of non-hazardous or nonreactive fluids in unpressurised tanks.*

INFORMAZIONI DETTAGLIATE, CATALOGO COMPLETO E DATA SHEETS SONO CONSULTABILI E SCARICABILI DAL SITO DETAILED INFORMATION, COMPLETE CATALOGUE OR DATA SHEETS ARE AVAILABLE TO BE DOWNLOADED ON WEBSITE

[www.diessefluidcontrol.com](http://www.diessefluidcontrol.com)



## INDICATORI DI LIVELLO MAGNETICI

L'indicatore di livello magnetico ha un campo di impiego molto vasto e rappresenta una valida alternativa in tutti i casi in cui l'indicatore di livello a vetro non garantisce una totale sicurezza. In particolare se ne suggerisce l'utilizzo quando:

- non è necessaria una lettura del livello del fluido particolarmente accurata
- i valori di pressione e temperatura massimi superano quanto previsto dalle specifiche tecniche dei cristalli
- è necessaria una lettura a distanza (ad esempio l'indicatore è posizionato in quota o a distanza dalla posizione dell'osservatore)
- è necessario un monitoraggio continuo tramite indicatore remoto anche a notevole distanza dall'impianto
- sono richiesti uno o più segnali (ad esempio allarmi) su vari livelli di riempimento/svuotamento del serbatoio
- in caso di interasse maggiore di 3 metri

### MAGNETIC LEVEL GAUGES

*This type of level gauge is designed to be welded on to the tank and withstand the pressure inside it. Magnetic level gauges are suitable for a wide range of applications and are a perfect alternative to glass level gauges if the latter cannot be used safely. They are particularly recommended:*

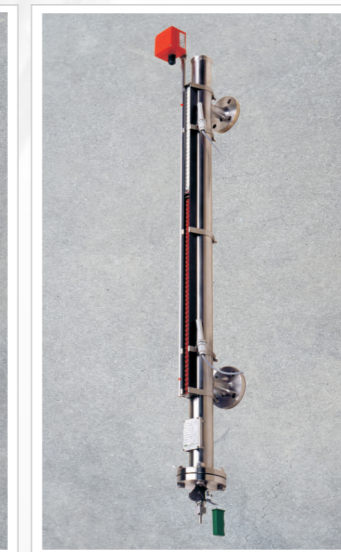
- *in cases where a particularly accurate fluid level reading is not necessary*
- *in cases where the maximum pressure and temperature values exceed those listed in the technical specifications of the glasses*
- *if remote readings have to be taken (e.g. if the level gauge is positioned above or a considerable distance away from the observer's position)*
- *if continuous readings using a remote gauge situated some distance away from the system are necessary*
- *if one or more signals (i.e. alarm signals) are required to indicate various tank liquid levels*
- *if the centre-to-centre distance exceeds 3 metres*



con interruttori / with switches



con trasmettitore / with transmitter



TUTTI I PRODOTTI, I COMPONENTI E GLI ACCESSORI DIESSE SONO ESCLUSIVAMENTE DI ORIGINE ITALIANA O EUROPEA, CONTROLLATI E COLLAUDATI SINGOLARMENTE SECONDO QUANTO PREVISTO DALLE PROCEDURE DI QUALITÀ AZIENDALI E DELLE VIGENTI NORMATIVE DI SETTORE.

ALL DIESSE PRODUCTS, COMPONENTS AND ACCESSORIES ARE ITALIAN OR EUROPEAN ORIGIN. THEY ARE INDIVIDUALLY CHECKED AND TESTED IN ACCORDANCE WITH THE COMPANY QUALITY PROCEDURES AND THE INDUSTRY REGULATIONS CURRENTLY IN EFFECT.

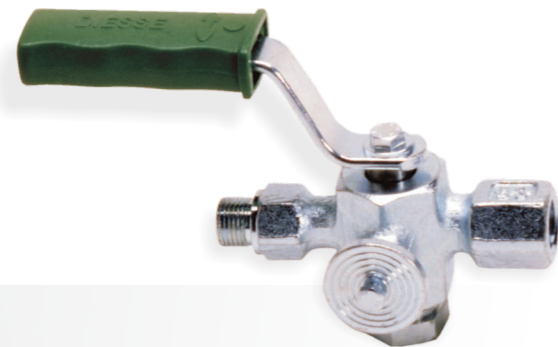






A completamento della gamma possiamo inoltre fornire

- rubinetti a maschio cilindrico
- valvole a scarico rapido
- rubinetti a spillo
- serpentine



As a complement we can also provide additional products like

- cylindrical plug cocks
- blow down valves
- needle valves
- coils



INFORMAZIONI DETTAGLIATE, CATALOGO COMPLETO E DATA SHEETS SONO CONSULTABILI E SCARICABILI DAL SITO  
DETAILED INFORMATION, COMPLETE CATALOGUE OR DATA SHEETS ARE AVAILABLE TO BE DOWNLOADED ON WEBSITE

[www.diessefluidcontrol.com](http://www.diessefluidcontrol.com)

Il Sistema di gestione della qualità è basato sulla normativa ISO 9001:2015

DIESSE ha ottenuto le seguenti certificazioni:

- **UNI EN ISO 9001:2015**
  - **Qualifiche procedure di saldatura e saldatori**
  - **Controlli non distruttivi: test liquidi penetranti**
- I prodotti sono disponibili anche con le seguenti certificazioni:
- **Certificazione Sistema Qualità in accordo alla Direttiva 2014/68/UE (PED)**
  - **Certificazione ATEX in accordo alla Direttiva 2014/34/UE (ATEX) Ex II 2G CT3**
  - **Approvazione del Lloyd's Register per applicazione navali sia per gli indicatori di livello a vetro che magnetici**

DIESSE effettua all'interno del proprio laboratorio i controlli finali sul prodotto:

- **Test idraulico in pressione fino a 400 bar**
- **Test liquidi penetranti**
- **Test spessore verniciature per particolari prodotti**

Per calibrazioni e altre tipologie di test si avvale di Laboratori qualificati



*The quality control and quality assurance systems are in accordance with the international ISO 9001:2015 standard.*

*DIESSE has got the following certifications:*

- **UNI EN ISO 9001:2015**
- **Welders and welding procedures qualifications.**
- **Qualified non-destructive operators (dye penetrant testing)**

*The products are available also with the following certificates:*

- **Certificate of Quality System for design, manufacturing, final inspection and testing of pressure equipments according to Directive 2014/68/UE (PED)**
- **ATEX Production Quality Assurance Notification for explosion proof (Ex II 2G CT3) according to Directive 2014/34/UE**
- **Machinery General Design Appraisal (classification of Ships) by Lloyd's Register both for glass and magnetic level gauges**

*DIESSE has its own internal final testing for standard controls:*

- **Hydraulic pressure test up to 400 bar**
- **Penetrant liquid inspection**
- **Painting thickness control**

*Calibrations and other tests carried out at qualified laboratories*



TUTTI I PRODOTTI, I COMPONENTI E GLI ACCESSORI DIESSE SONO ESCLUSIVAMENTE DI ORIGINE ITALIANA O EUROPEA, CONTROLLATI E COLLAUDATI SINGOLARMENTE SECONDO QUANTO PREVISTO DALLE PROCEDURE DI QUALITÀ AZIENDALI E DELLE VIGENTI NORMATIVE DI SETTORE.

ALL DIESSE PRODUCTS, COMPONENTS AND ACCESSORIES ARE ITALIAN OR EUROPEAN ORIGIN. THEY ARE INDIVIDUALLY CHECKED AND TESTED IN ACCORDANCE WITH THE COMPANY QUALITY PROCEDURES AND THE INDUSTRY REGULATIONS CURRENTLY IN EFFECT.





A black and white photograph of water splashing, with many droplets and bubbles, creating a dynamic and energetic background for the advertisement.

# **DS** DIESSE

FLUID CONTROL

**DIESSE S.r.l. Fluid Control**

Via dell'Artigianato, 10/12  
21040 Origgio (VA) - Italy

**Tel** +39 02 96731337

**Fax** +39 02 96731683

**e-mail**

[info@diessefluidcontrol.com](mailto:info@diessefluidcontrol.com)

**website**

[www.diessefluidcontrol.com](http://www.diessefluidcontrol.com)

**Partita Iva - VAT number**

01922650120

